

# FOTOMONTAGE 1: ARSDORF (WEA1-5)



WEA EESCHPELT-BÄREL 1

WEA EESCHPELT-BÄREL 2

WEA EESCHPELT-BÄREL 3

WINDPARK DERENBACH

WEA EESCHPELT-BÄREL 4

WINDPARK DERENBACH

WEA EESCHPELT-BÄREL 5

WINDPARK ROULLINGEN /  
GOESDORF

## Données de localisation de la prise de vue

Coodonnées LUREF: X: 55.602; Y: 102.925

Altitude: 480,0m

Distance de l'Eolienne la plus proche: 9169m

Distance de l'Eolienne la plus éloignée: 24989m

Angle de visée: 21°  
(par rapport au nord géographique)

Champ de vision (horizontal): 68,4°

## Données techniques

Type d'éolienne: Nordex N175

Hauteur de mât des éoliennes: 179m

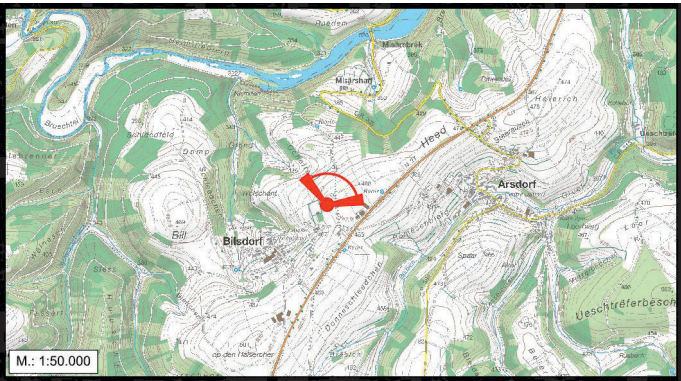
Diamètre du rotor: 175m

Balisage de jour: Aucun

Balisage de nuit: Flash rouge

Date et heure de prise de vue: 26 octobre 2024, 12h20

## Carte de localisation



Auftraggeber:



**Oeko-Bureau**  
Ecologie / Aménagement du territoire  
Didactique de l'Environnement  
8, rue Neuve  
Tél.: (+352) 56 20 20  
L-6759 Grevenmacher  
info@oeko-bureau.lu



# FOTOMONTAGE 2: BAVIGNE (WEA1-4)



## Données de localisation de la prise de vue

Coodonnées LUREF: X: 57.022; Y: 110.021

Altitude: 342,3m

Distance de l'Eolienne la plus proche: 1926m

Distance de l'Eolienne la plus éloignée: 3570m

Angle de visée: 347°  
(par rapport au nord géographique)

Champ de vision (horizontal): 69,4°

## Données techniques

Type d'éolienne: Nordex N175

Hauteur de mât des éoliennes: 179m

Diamètre du rotor: 175m

Balisage de jour: Aucun

Balisage de nuit: Flash rouge

Date et heure de prise de vue: 26 octobre 2024, 13h18

## Carte de localisation



Auftraggeber:



**Oeko-Bureau**  
Ecologie / Aménagement du territoire  
Didactique de l'Environnement  
8, rue Neuve  
Tél.: (+352) 56 20 20  
L-6759 Grevenmacher  
info@oeko-bureau.lu



# FOTOMONTAGE 3: BERLÉ (WEA1-4)



## Données de localisation de la prise de vue

Coodonnées LUREF: X: 58.048; Y: 113.319

Altitude: 501,0m

Distance de l'Eolienne la plus proche: 1546m

Distance de l'Eolienne la plus éloignée: 3370m

Angle de visée: 234°  
(par rapport au nord géographique)

Champ de vision (horizontal): 69,4°

## Données techniques

Type d'éolienne: Nordex N175

Hauteur de mât des éoliennes: 179m

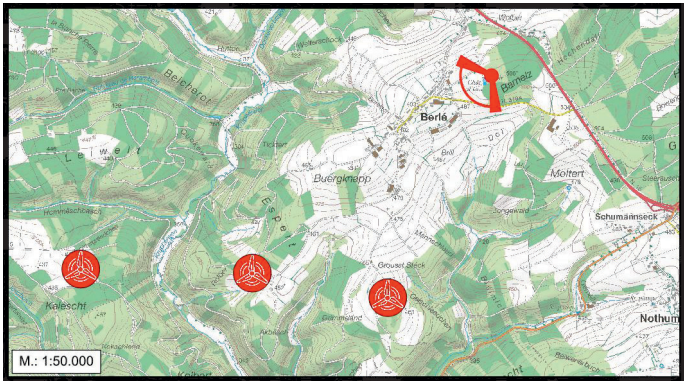
Diamètre du rotor: 175m

Balisage de jour: Aucun

Balisage de nuit: Flash rouge

Date et heure de prise de vue: 26 octobre 2024, 14h36

## Carte de localisation



Auftraggeber:



**Oeko-Bureau**  
Ecologie / Aménagement du territoire  
Didactique de l'Environnement  
8, rue Neuve  
Tél.: (+352) 56 20 20  
L-6759 Grevenmacher  
info@oeko-bureau.lu



# FOTOMONTAGE 4: BERLÉ (WEA5)



## Données de localisation de la prise de vue

Coodonnées LUREF: X: 57.457; Y: 112.556

Altitude: 475,5m

Distance de l'Eolienne la plus proche: 3387m

Distance de l'Eolienne la plus éloignée: 13786m

Angle de visée: 113°  
(par rapport au nord géographique)

Champ de vision (horizontal): 69,4°

## Données techniques

Type d'éolienne: Nordex N175

Hauteur de mât des éoliennes: 179m

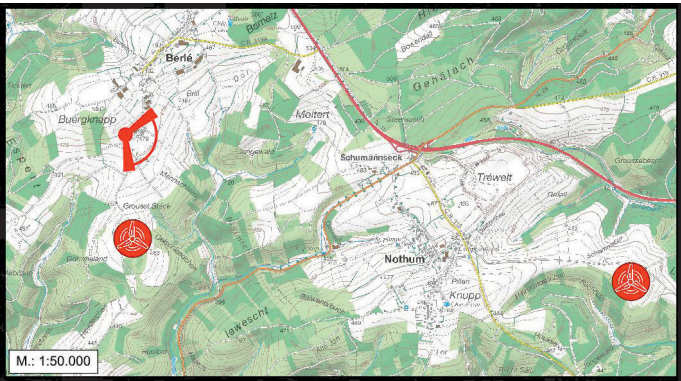
Diamètre du rotor: 175m

Balisage de jour: Aucun

Balisage de nuit: Flash rouge

Date et heure de prise de vue: 26 octobre 2024, 14h51

## Carte de localisation



Auftraggeber:



**Oeko-Bureau**  
Ecologie / Aménagement du territoire  
Didactique de l'Environnement  
8, rue Neuve  
Tél.: (+352) 56 20 20  
L-6759 Grevenmacher  
info@oeko-bureau.lu



# FOTOMONTAGE 5: BERLÉ SÜD (WEA4)



## Données de localisation de la prise de vue

Coodonnées LUREF: X: 53.243; Y: 113.516

Altitude: 509,2m

Distance de l'Eolienne la plus proche: 1661m

Distance de l'Eolienne la plus éloignée: 24177m

Angle de visée: 196°  
(par rapport au nord géographique)

Champ de vision (horizontal): 68,7°

## Données techniques

Type d'éolienne: Nordex N175

Hauteur de mât des éoliennes: 179m

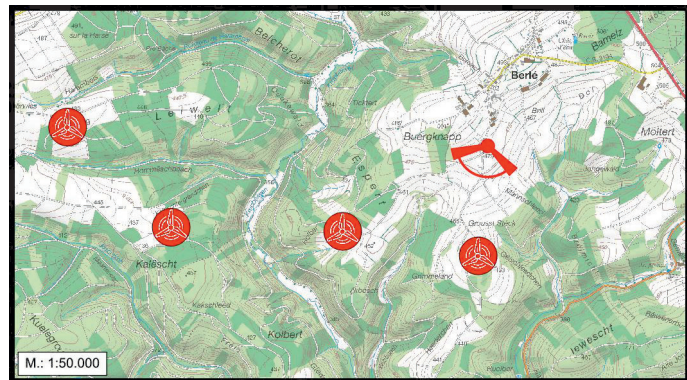
Diamètre du rotor: 175m

Balisage de jour: Aucun

Balisage de nuit: Flash rouge

Date et heure de prise de vue: 26 octobre 2024, 13h50

## Carte de localisation



Auftraggeber:



**Oeko-Bureau**  
Ecologie / Aménagement du territoire  
Didactique de l'Environnement  
8, rue Neuve  
Tél.: (+352) 56 20 20  
L-6759 Grevenmacher  
info@oeko-bureau.lu



# FOTOMONTAGE 6: DAHL (WEA1-5)



## Données de localisation de la prise de vue

Coodonnées LUREF: X: 65.754; Y: 111.790

Altitude: 473,9m

Distance de l'Eolienne la plus proche: 2376m

Distance de l'Eolienne la plus éloignée: 11055m

Angle de visée: 272°  
(par rapport au nord géographique)

Champ de vision (horizontal): 69,4°

## Données techniques

Type d'éolienne: Nordex N175

Hauteur de mât des éoliennes: 179m

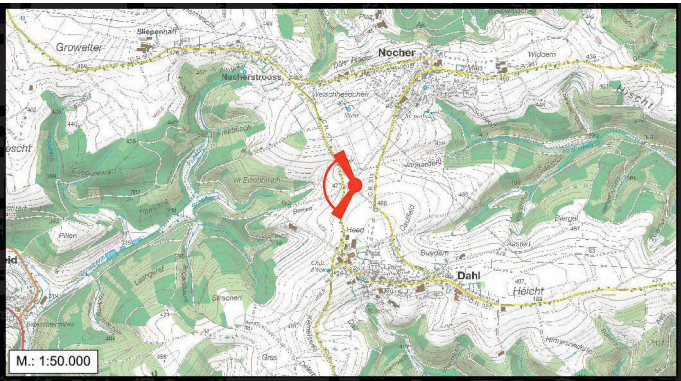
Diamètre du rotor: 175m

Balisage de jour: Aucun

Balisage de nuit: Flash rouge

Date et heure de prise de vue: 26 octobre 2024, 16h02

## Carte de localisation



Auftraggeber:



**Oeko-Bureau**  
Ecologie / Aménagement du territoire  
Didactique de l'Environnement  
8, rue Neuve  
Tél.: (+352) 56 20 20  
L-6759 Grevenmacher  
info@oeko-bureau.lu



# FOTOMONTAGE 7: DERENBACH (WEA1-4)



## Données de localisation de la prise de vue

Coodonnées LUREF: X: 58.178; Y: 119.257

Altitude: 498,0m

Distance de l'Eolienne la plus proche: 174m

Distance de l'Eolienne la plus éloignée: 7688m

Angle de visée: 201°  
(par rapport au nord géographique)

Champ de vision (horizontal): 68,5°

## Données techniques

Type d'éolienne: Nordex N175

Hauteur de mât des éoliennes: 179m

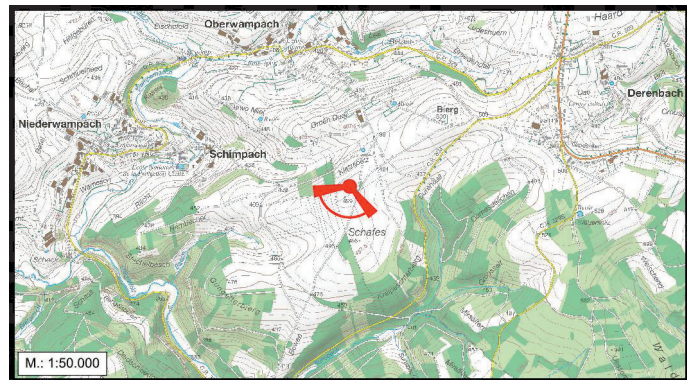
Diamètre du rotor: 175m

Balisage de jour: Aucun

Balisage de nuit: Flash rouge

Date et heure de prise de vue: 29 août 2024, 14h22

## Carte de localisation



Auftraggeber:



**Oeko-Bureau**  
Ecologie / Aménagement du territoire  
Didactique de l'Environnement  
8, rue Neuve  
Tél.: (+352) 56 20 20  
L-6759 Grevenmacher  
info@oeko-bureau.lu



# FOTOMONTAGE 8: DONKELS (WEA1-4)



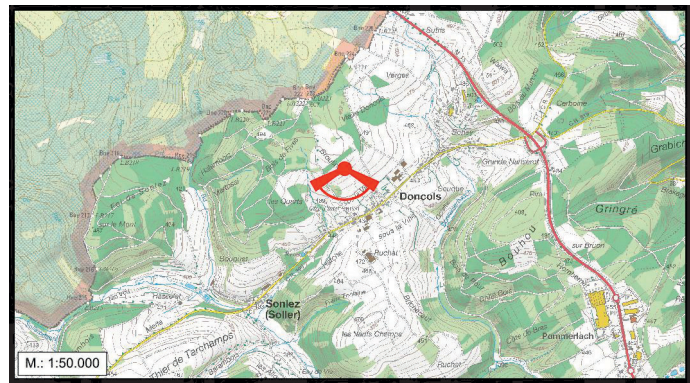
## Données de localisation de la prise de vue

Coodonnées LUREF: X: 56.005; Y: 115.261  
Altitude: 483,1m  
Distance de l'Eolienne la plus proche: 2820m  
Distance de l'Eolienne la plus éloignée: 3649m  
Angle de visée: 180°  
(par rapport au nord géographique)  
Champ de vision (horizontal): 68,9°

## Données techniques

Type d'éolienne: Nordex N175  
Hauteur de mât des éoliennes: 179m  
Diamètre du rotor: 175m  
Balisage de jour: Aucun  
Balisage de nuit: Flash rouge  
Date et heure de prise de vue: 04 octobre 2024, 13h29

## Carte de localisation



Auftraggeber:



**Oeko-Bureau**  
Ecologie / Aménagement du territoire  
Didactique de l'Environnement  
8, rue Neuve  
Tél.: (+352) 56 20 20  
L-6759 Grevenmacher  
info@oeko-bureau.lu



# FOTOMONTAGE 9: DONKELS (WEA5)

WEA EESCHPELT-BÄREL 5



## Données de localisation de la prise de vue

Coodonnées LUREF: X: 55.992; Y: 115.156

Altitude: 475,8m

Distance de l'Eolienne la plus proche: 5898m

Distance de l'Eolienne la plus éloignée: 5898m

Angle de visée: 117°  
(par rapport au nord géographique)

Champ de vision (horizontal): 69,4°

## Données techniques

Type d'éolienne: Nordex N175

Hauteur de mât des éoliennes: 179m

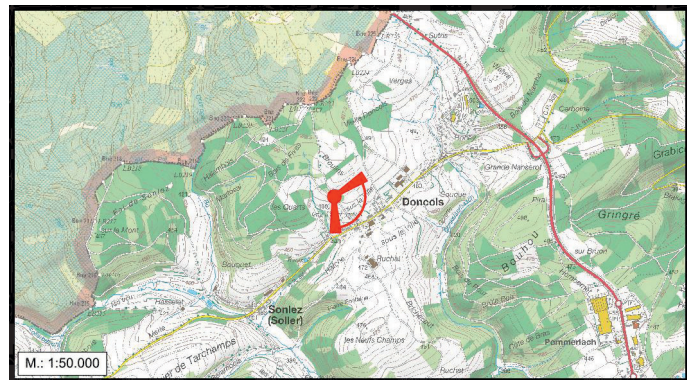
Diamètre du rotor: 175m

Balisage de jour: Aucun

Balisage de nuit: Flash rouge

Date et heure de prise de vue: 26 octobre 2024, 13h58

## Carte de localisation



Auftraggeber:



**Oeko-Bureau**  
Ecologie / Aménagement du territoire  
Didactique de l'Environnement  
8, rue Neuve  
Tél.: (+352) 56 20 20  
L-6759 Grevenmacher  
info@oeko-bureau.lu



# FOTOMONTAGE 10: HARLANGE (WEA1-5)



## Données de localisation de la prise de vue

Coodonnées LUREF: X: 51.778; Y: 111.060

Altitude: 465,1m

Distance de l'Eolienne la plus proche: 3390m

Distance de l'Eolienne la plus éloignée: 8968m

Angle de visée: 71°  
(par rapport au nord géographique)

Champ de vision (horizontal): 69,3°

## Données techniques

Type d'éolienne: Nordex N175

Hauteur de mât des éoliennes: 179m

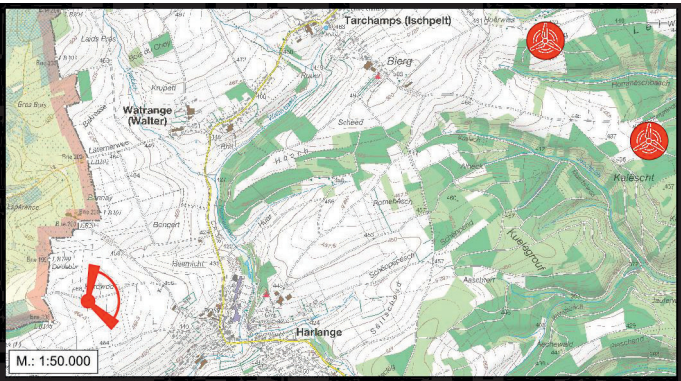
Diamètre du rotor: 175m

Balisage de jour: Aucun

Balisage de nuit: Flash rouge

Date et heure de prise de vue: 01 février 2025, 14h58

## Carte de localisation



Auftragebber:



**Oeko-Bureau**  
Ecologie / Aménagement du territoire  
Didactique de l'Environnement  
8, rue Neuve  
Tél.: (+352) 56 20 20  
L-6759 Grevenmacher  
info@oeko-bureau.lu



# FOTOMONTAGE 11: KAUNDORF OST (WEA1-5)

WEA EESCHPELT-BÄREL 2

WEA EESCHPELT-BÄREL 1

WEA EESCHPELT-BÄREL 3

WEA EESCHPELT-BÄREL 4

WEA EESCHPELT-BÄREL 5

## Données de localisation de la prise de vue

Coodonnées LUREF: X: 62.029; Y: 109.546

Altitude: 465,1m

Distance de l'Eolienne la plus proche: 2394m

Distance de l'Eolienne la plus éloignée: 7969m

Angle de visée: 293°  
(par rapport au nord géographique)

Champ de vision (horizontal): 101,5°

## Données techniques

Type d'éolienne: Nordex N175

Hauteur de mât des éoliennes: 179m

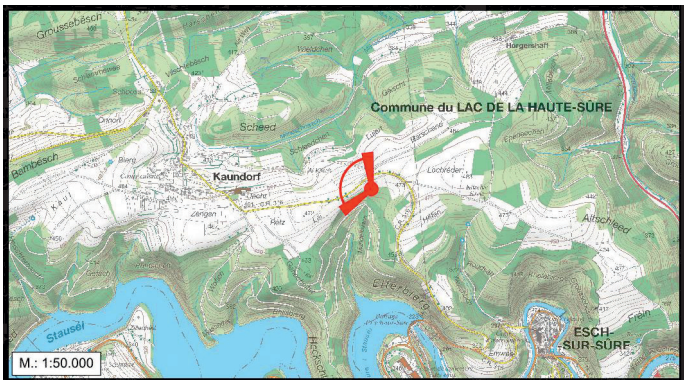
Diamètre du rotor: 175m

Balisage de jour: Aucun

Balisage de nuit: Flash rouge

Date et heure de prise de vue: 01 février 2025, 13h00

## Carte de localisation



Auftraggeber:



**Oeko-Bureau**  
Ecologie / Aménagement du territoire  
Didactique de l'Environnement  
8, rue Neuve  
Tél.: (+352) 56 20 20  
L-6759 Grevenmacher  
info@oeko-bureau.lu



# FOTOMONTAGE 12: KAUNDORF SÜD (WEA3-5)



WEA EESCHPELT-BÄREL 3

WEA EESCHPELT-BÄREL 4

WEA EESCHPELT-BÄREL 5

## Données de localisation de la prise de vue

Coodonnées LUREF: X: 61.175; Y: 109.349

Altitude: 459,4m

Distance de l'Eolienne la plus proche: 2262m

Distance de l'Eolienne la plus éloignée: 5369m

Angle de visée: 333°  
(par rapport au nord géographique)

Champ de vision (horizontal): 68,4°

## Données techniques

Type d'éolienne: Nordex N175

Hauteur de mât des éoliennes: 179m

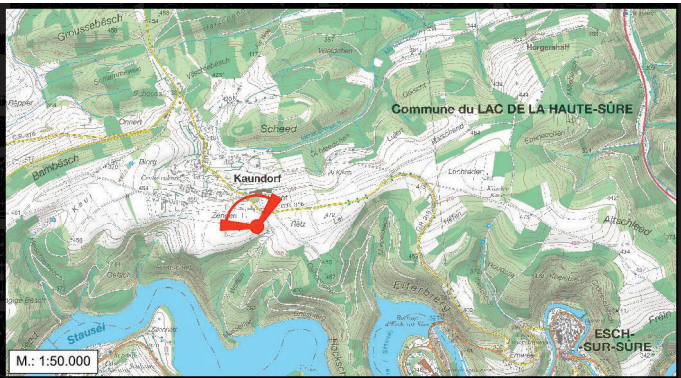
Diamètre du rotor: 175m

Balisage de jour: Aucun

Balisage de nuit: Flash rouge

Date et heure de prise de vue: 01 février 2025, 13h07

## Carte de localisation



Auftragebber:



**Oeko-Bureau**  
Ecologie / Aménagement du territoire  
Didactique de l'Environnement  
8, rue Neuve  
Tél.: (+352) 56 20 20  
L-6759 Grevenmacher  
info@oeko-bureau.lu



# FOTOMONTAGE 13: LUTREMANGE NORTHWEST (WEA1-5)

WEA EESCHPELT-BÄREL 1

WEA EESCHPELT-BÄREL 2

WEA EESCHPELT-BÄREL 3

WEA EESCHPELT-BÄREL 4

WEA EESCHPELT-BÄREL 5

## Données de localisation de la prise de vue

Coodonnées LUREF: X: 50.237; Y: 111.862

Altitude: 481,5m

Distance de l'Eolienne la plus proche: 4563m

Distance de l'Eolienne la plus éloignée: 10496m

Angle de visée: 79°  
(par rapport au nord géographique)

Champ de vision (horizontal): 67,0°

## Données techniques

Type d'éolienne: Nordex N175

Hauteur de mât des éoliennes: 179m

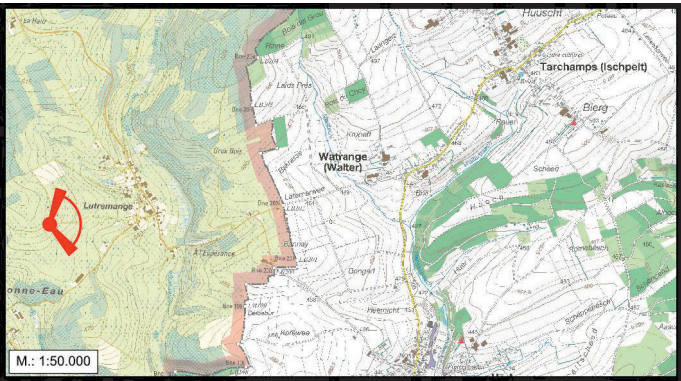
Diamètre du rotor: 175m

Balisage de jour: Aucun

Balisage de nuit: Flash rouge

Date et heure de prise de vue: 01 février 2025, 14h48

## Carte de localisation



Auftraggeber:



**Oeko-Bureau**  
Ecologie / Aménagement du territoire  
Didactique de l'Environnement  
8, rue Neuve  
Tél.: (+352) 56 20 20  
L-6759 Grevenmacher  
info@oeko-bureau.lu



# FOTOMONTAGE 14: MECHER (WEA1-4)



## Données de localisation de la prise de vue

Coodonnées LUREF: X: 58.372; Y: 109.824

Altitude: 419,1m

Distance de l'Eolienne la plus proche: 2883m

Distance de l'Eolienne la plus éloignée: 4676m

Angle de visée: 314°  
(par rapport au nord géographique)

Champ de vision (horizontal): 69,4°

## Données techniques

Type d'éolienne: Nordex N175

Hauteur de mât des éoliennes: 179m

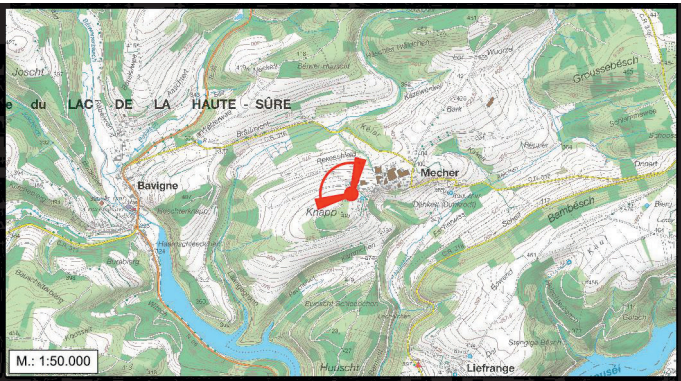
Diamètre du rotor: 175m

Balisage de jour: Aucun

Balisage de nuit: Flash rouge

Date et heure de prise de vue: 26 octobre 2024, 13h09

## Carte de localisation



Auftraggeber:



**Oeko-Bureau**  
Ecologie / Aménagement du territoire  
Didactique de l'Environnement  
8, rue Neuve  
Tél.: (+352) 56 20 20  
L-6759 Grevenmacher  
info@oeko-bureau.lu



# FOTOMONTAGE 15: MECHER (WEA5)



WINDPARK ROULLINGEN /  
GOESDORF

WEA EESCHPELT-BÄREL 5

WINDPARK ROULLINGEN /  
GOESDORF

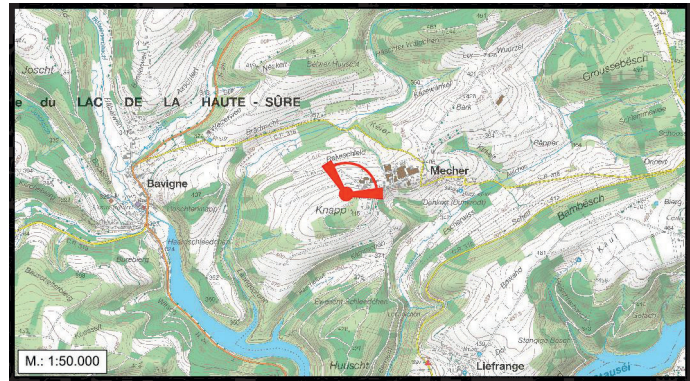
## Données de localisation de la prise de vue

- Coodonnées LUREF: X: 58.372; Y: 109.824
- Altitude: 419,1m
- Distance de l'Eolienne la plus proche: 5898m
- Distance de l'Eolienne la plus éloignée: 5898m
- Angle de visée: 28°  
(par rapport au nord géographique)
- Champ de vision (horizontal): 69,4°

## Données techniques

- Type d'éolienne: Nordex N175
- Hauteur de mât des éoliennes: 179m
- Diamètre du rotor: 175m
- Balissage de jour: Aucun
- Balissage de nuit: Flash rouge
- Date et heure de prise de vue: 26 octobre 2024, 13h09

## Carte de localisation



Auftraggeber:



**Oeko-Bureau**  
Ecologie / Aménagement du territoire  
Didactique de l'Environnement  
8, rue Neuve  
Tél.: (+352) 56 20 20  
L-6759 Grevenmacher  
info@oeko-bureau.lu



# FOTOMONTAGE 16: NOERTRANGE (WEA1-4)



## Données de localisation de la prise de vue

Coodonnées LUREF: X: 60.827; Y: 115.634

Altitude: 408,5m

Distance de l'Eolienne la plus proche: 5045m

Distance de l'Eolienne la plus éloignée: 6743m

Angle de visée: 235°  
(par rapport au nord géographique)

Champ de vision (horizontal): 69,4°

## Données techniques

Type d'éolienne: Nordex N175

Hauteur de mât des éoliennes: 179m

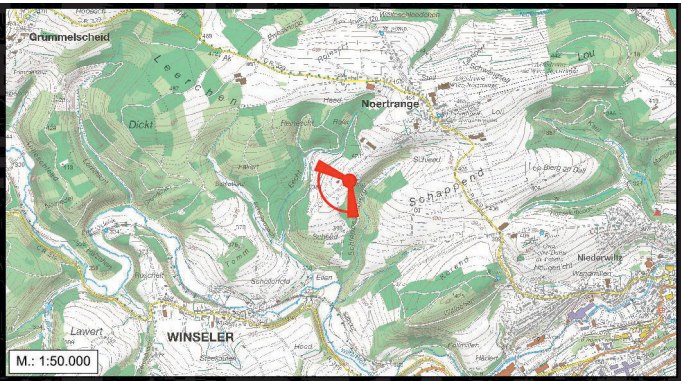
Diamètre du rotor: 175m

Balisage de jour: Aucun

Balisage de nuit: Flash rouge

Date et heure de prise de vue: 26 octobre 2024, 15h10

## Carte de localisation



Auftraggeber:



**Oeko-Bureau**  
Ecologie / Aménagement du territoire  
Didactique de l'Environnement  
8, rue Neuve  
Tél.: (+352) 56 20 20  
L-6759 Grevenmacher  
info@oeko-bureau.lu



# FOTOMONTAGE 17: NOTHUM (WEA1-4)



## Données de localisation de la prise de vue

Coodonnées LUREF: X: 59.459; Y: 111.890

Altitude: 478,6m

Distance de l'Eolienne la plus proche: 2025m

Distance de l'Eolienne la plus éloignée: 4808m

Angle de visée: 291°  
(par rapport au nord géographique)

Champ de vision (horizontal): 69,4°

## Données techniques

Type d'éolienne: Nordex N175

Hauteur de mât des éoliennes: 179m

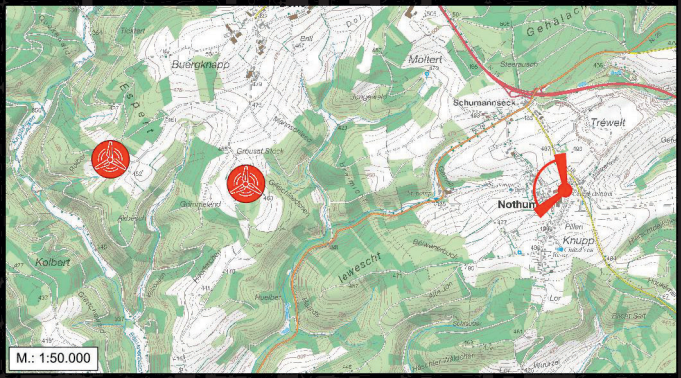
Diamètre du rotor: 175m

Balisage de jour: Aucun

Balisage de nuit: Flash rouge

Date et heure de prise de vue: 26 octobre 2024, 12h54

## Carte de localisation



Auftraggeber:



**Oeko-Bureau**  
Ecologie / Aménagement du territoire  
Didactique de l'Environnement  
8, rue Neuve  
Tél.: (+352) 56 20 20  
L-6759 Grevenmacher  
info@oeko-bureau.lu



# FOTOMONTAGE 18: NOTHUM (WEA5)



WINDPARK ROULLINGEN /  
GOESDORF

WINDPARK ROULLINGEN /  
GOESDORF

WINDPARK ROULLINGEN /  
GOESDORF

WEA EESCHPELT-BÄREL 5

WINDPARK KEHMEN /  
HEISCHENT

WINDPARK KEHMEN /  
HEISCHENT

WINDPARK KEHMEN /  
HEISCHENT

## Données de localisation de la prise de vue

Coodonnées LUREF: X: 59.560; Y: 111.985

Altitude: 486,0m

Distance de l'Eolienne la plus proche: 1212m

Distance de l'Eolienne la plus éloignée: 11610m

Angle de visée: 102°  
(par rapport au nord géographique)

Champ de vision (horizontal): 69,4°

## Données techniques

Type d'éolienne: Nordex N175

Hauteur de mât des éoliennes: 179m

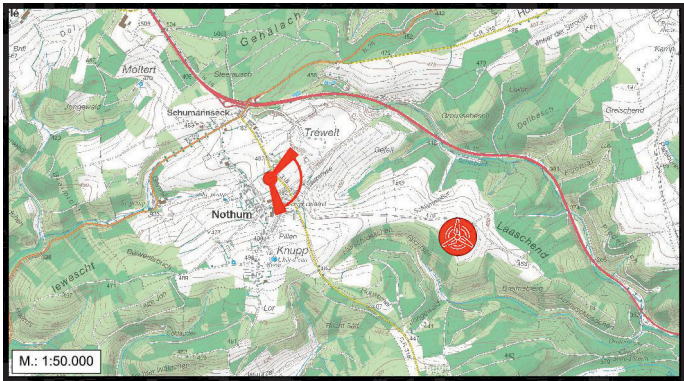
Diamètre du rotor: 175m

Balissage de jour: Aucun

Balissage de nuit: Flash rouge

Date et heure de prise de vue: 26 octobre 2024, 12h57

## Carte de localisation



Auftraggeber:



**Oeko-Bureau**  
Ecologie / Aménagement du territoire  
Didactique de l'Environnement  
8, rue Neuve  
Tél.: (+352) 56 20 20  
L-6759 Grevenmacher  
info@oeko-bureau.lu



WINDPARK ROULLINGEN /  
GOESDORF

WEA EESCHPELT-BÄREL 5

L-6759 Grevenmacher  
info@oeko-bureau.lu



# FOTOMONTAGE 20: ROULLINGEN WEST (WEA5)



## Données de localisation de la prise de vue

Coodonnées LUREF: X: 61.922; Y: 113.498

Altitude: 483,8m

Distance de l'Eolienne la plus proche: 844m

Distance de l'Eolienne la plus éloignée: 2258m

Angle de visée: 193°  
(par rapport au nord géographique)

Champ de vision (horizontal): 68,9°

## Données techniques

Type d'éolienne: Nordex N175

Hauteur de mât des éoliennes: 179m

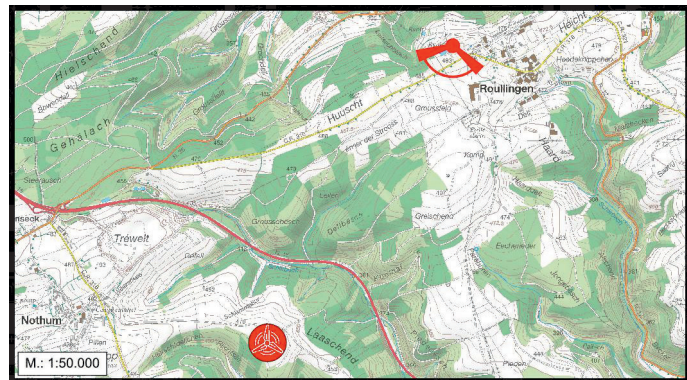
Diamètre du rotor: 175m

Balisage de jour: Aucun

Balisage de nuit: Flash rouge

Date et heure de prise de vue: 01 février 2025, 13h41

## Carte de localisation



Auftraggeber:



**Oeko-Bureau**  
Ecologie / Aménagement du territoire  
Didactique de l'Environnement  
8, rue Neuve  
Tél.: (+352) 56 20 20  
L-6759 Grevenmacher  
info@oeko-bureau.lu



# FOTOMONTAGE 21: TARCHAMPS (WEA1-5)



## Données de localisation de la prise de vue

Coodonnées LUREF: X: 53.243; Y: 113.516

Altitude: 509,2m

Distance de l'Eolienne la plus proche: 1661m

Distance de l'Eolienne la plus éloignée: 24177m

Angle de visée: 125°  
(par rapport au nord géographique)

Champ de vision (horizontal): 68,7°

## Données techniques

Type d'éolienne: Nordex N175

Hauteur de mât des éoliennes: 179m

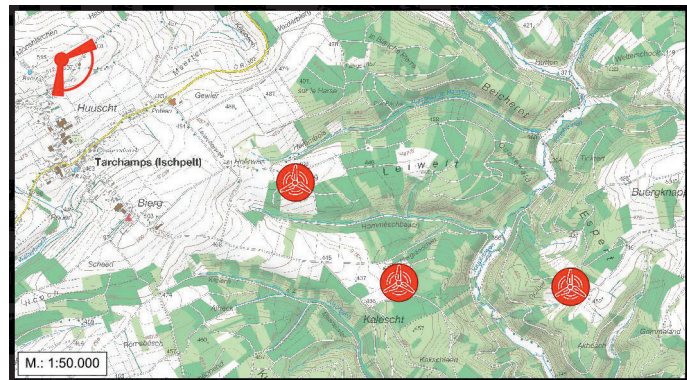
Diamètre du rotor: 175m

Balisage de jour: Aucun

Balisage de nuit: Flash rouge

Date et heure de prise de vue: 26 octobre 2024, 13h50

## Carte de localisation



Auftraggeber:



**Oeko-Bureau**  
Ecologie / Aménagement du territoire  
Didactique de l'Environnement  
8, rue Neuve  
Tél.: (+352) 56 20 20  
L-6759 Grevenmacher  
info@oeko-bureau.lu